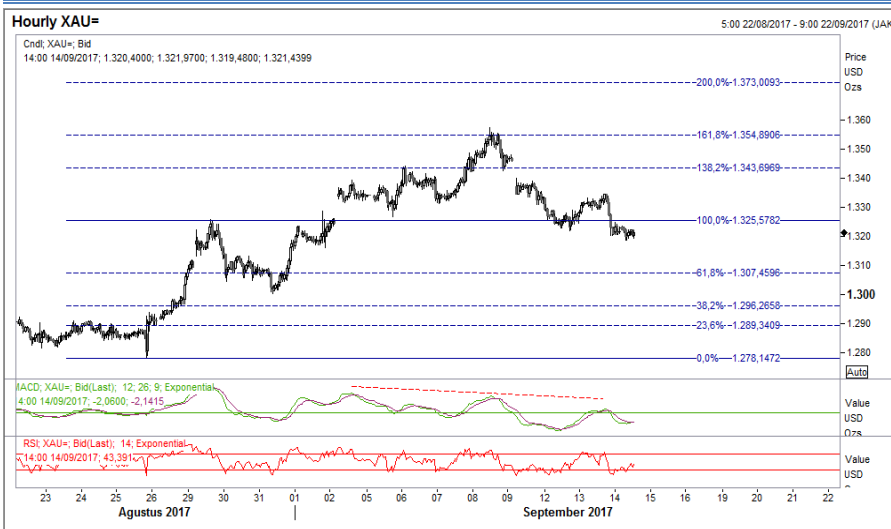


INTRADAY CHART & INDICATORS (1H) – Update 13.30 WIB

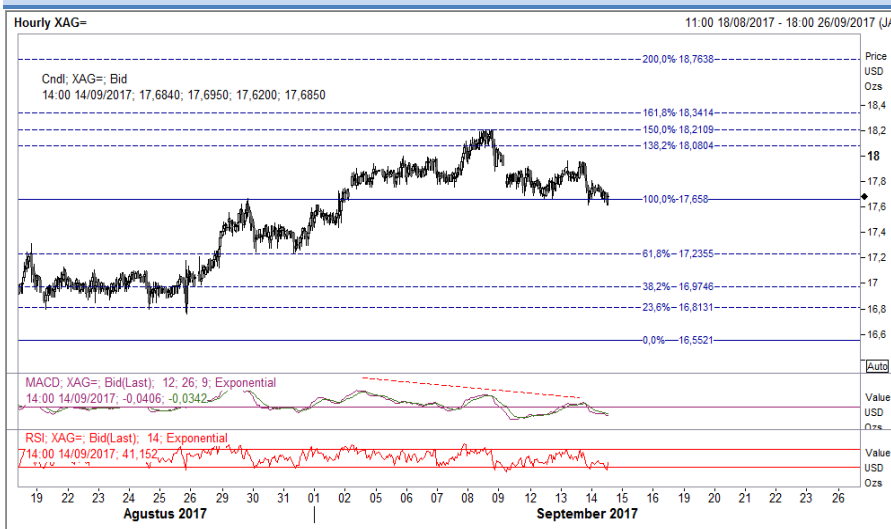


<b>RESISTANCE</b>	1354.90
	1343.70
	<b>1325.60</b>
<b>SUPPORT</b>	<b>1317.85</b>
	1307.50
	1300.00
<b>RSI-14 (Daily)</b>	48.17
<b>Chart Pattern (2H)</b>	---
<b>Trend (2H)</b>	↑
<b>GOLD (XAUUSD)</b> Reuters Graphics	

PRICE RANGE UPDATE (Reuters Graphics)

OPEN	HIGH	LOW	RANGE	ATR-14 (Daily)	Running Quote
1323.16	1323.76	1318.75	5.01	15.14	

INTRADAY CHART & INDICATORS (1H) – Update 13.30 WIB



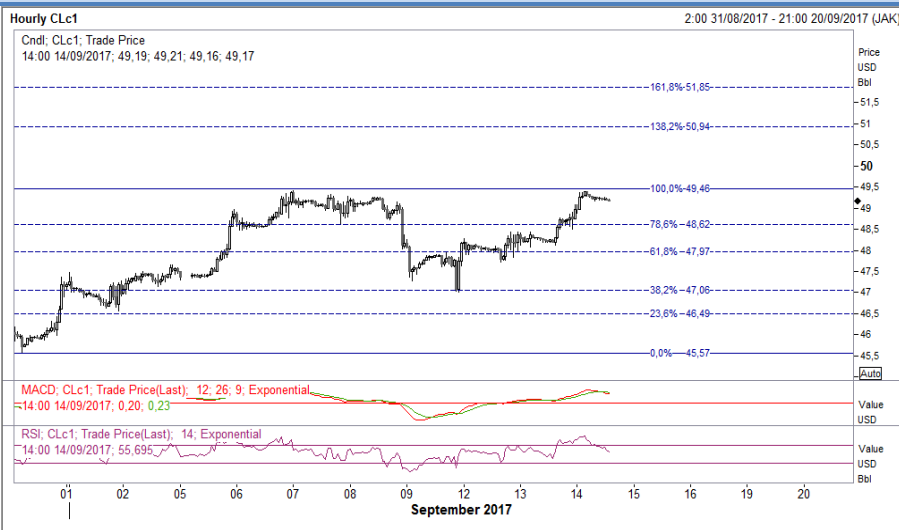
<b>RESISTANCE</b>	18.340
	18.210
	<b>18.080</b>
<b>SUPPORT</b>	<b>17.660</b>
	17.500
	17.250
<b>RSI-14 (Daily)</b>	<b>49.20</b>
<b>Chart Pattern (1H)</b>	---
<b>Trend (1H)</b>	↑
<b>SILVER (XAGUSD)</b> Reuters Graphics	

PRICE RANGE UPDATE (Reuters Graphics)

OPEN	HIGH	LOW	RANGE	ATR-14 (Daily)	Running Quote
17.725	17.770	17.620	0.150	0.30	<b>17.685</b>



INTRADAY CHART & INDICATORS (1H) – Update 13.30 WIB



RESISTANCE	51.00
	50.00
	<b>49.45</b>
SUPPORT	<b>48.60</b>
	48.00
	47.05
RSI-14 (Daily)	61.10
Chart Pattern (1H)	---
Trend (1H)	↑

**OIL (/CLV7)** – Reuters Graphics  
Exp. 20 September 2017

PRICE RANGE UPDATE

OPEN	HIGH	LOW	RANGE	ATR-14 (Daily)	Running Quote (/CLV7)
49.31	49.33	49.16	0.17	1.16	<b>49.17</b>

Trend pada laporan ini dilihat dari kondisi 15'-chart dengan mempertimbangkan harga bergerak dari sesi pasar sebelumnya.

Level-level pada indikator *technical*, data *fundamental* maupun harga diperoleh dari Reuters. Komentar dan Analisis dibuat berdasarkan data maupun indikator tersebut. Perlu juga merujuk pada laporan Daily Bulletin (Outlook Harian) kami untuk memperkuat pandangan terhadap laporan ini.