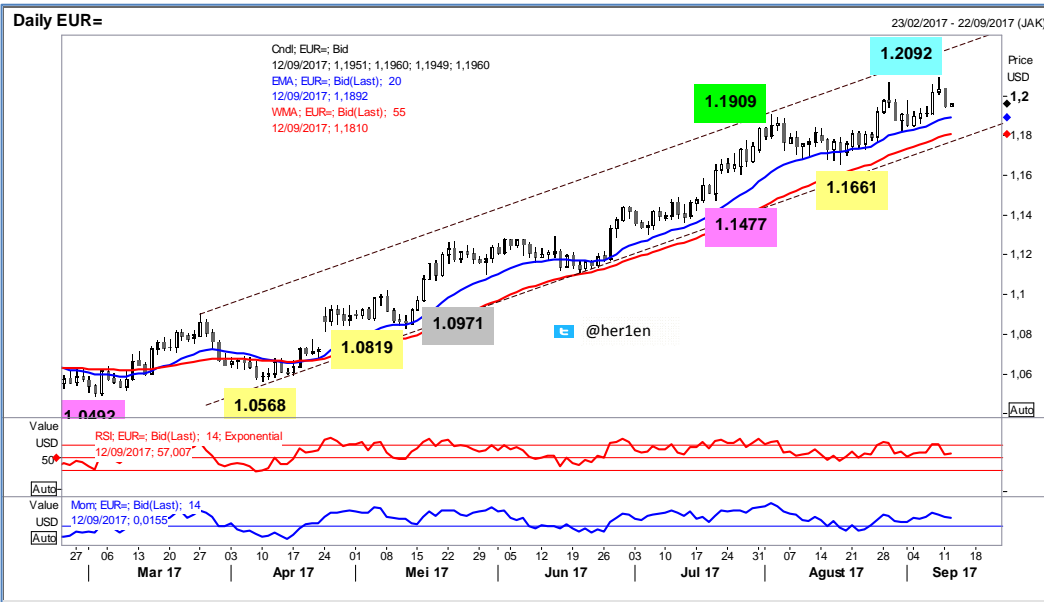


## EUR/USD

Interest Rate: 0.00% (EU)/ 1.00%-1.25% (US)



- Dengan area *support* di 1.1771
  - *Resistance* penting di sekitar 1.2254
- [\(Research - @her1en\)](#)

DATE	OPEN	HIGH	LOW	RANGE	CLOSE	CHANGE	PREVIOUS
Sep 11	1.20177	1.20285	1.19468	81,7	1.19514	↓ 73,8	1.20252
Sep 08	1.20180	1.20915	1.20135	78,0	1.20252	↑ 4,7	1.20205
Sep 07	1.19196	1.20583	1.19130	145,3	1.20205	↑ 105,3	1.19152
Sep 06	1.19122	1.19489	1.19017	47,2	1.19152	↑ 9,7	1.19055
Sep 05	1.18969	1.19392	1.18669	72,3	1.19055	↑ 12,3	1.18932

WEEKLY		SEPTEMBER		AUGUST		2017	
HIGH	LOW	HIGH	LOW	HIGH	LOW	HIGH	LOW
1.20285 (11/Sep)	1.19468 (11/Sep)	1.20915 (08/Sep)	1.18478 (01/Sep)	1.20693 (29/Aug)	1.16611 (17/Aug)	1.20915 (08/Sep)	1.0342 (03/Jan)

### ANALYSIS & RECOMMENDATION

RESISTANCE	1.2254	High Dec 25, 2014
	1.2108	High Jan 02, 2015
	1.2092	High Sept 08
	1.2039	High Sept 11
SUPPORT	1.1912	Low Sept 07
	1.1864	Low Sept 05
	1.1771	Low Aug 25
	1.1729	Low Aug 21
RECOMMENDATION	BUY	-----
	SELL	1.1980
	STOP LOSS	1.2055
	TARGET	1.1900 1.1870

Laporan dibuat untuk tujuan informatif & dapat dijadikan bahan perbandingan atas prediksi lain namun tidak harus menjadi satu-satunya referensi dalam pengambilan keputusan untuk masuk pasar. Dengan demikian, segala sesuatu yang menyangkut akibat dari transaksi yang dilakukan nasabah, sepenuhnya menjadi tanggung jawab nasabah.

## AUD/USD

Interest Rate: 1.5% (AU)/ 1.00%-1.25% (US)

Daily AUD=



- Bergerak dalam *trend channel*, break puncak *trend channel* harian
- Resistance utama di 0.8295 ([Research - @her1en](#))

DATE	OPEN	HIGH	LOW	RANGE	CLOSE	CHANGE	PREVIOUS
Sep 11	0.80510	0.80571	0.80174	39,7	0.80258	↓ 34,0	0.80598
Sep 08	0.80435	0.81239	0.80416	82,3	0.80598	↑ 15,7	0.80441
Sep 07	0.80017	0.80476	0.79733	74,3	0.80441	↑ 50,2	0.79939
Sep 06	0.79952	0.80199	0.79623	57,6	0.79939	↓ 2	0.79941
Sep 05	0.79462	0.80272	0.79410	86,2	0.79941	↑ 47,3	0.79468

WEEKLY		SEPTEMBER		AUGUST		2017	
HIGH	LOW	HIGH	LOW	HIGH	LOW	HIGH	LOW
0.80571 (11/Sep)	0.80174 (11/Sep)	0.81239 (08/Sep)	0.79205 (01/Sep)	0.80416 (01/Aug)	0.78067 (15/Aug)	0.81239 (08/Sep)	0.7182 (03/Jan)

### ANALYSIS & RECOMMENDATION

RESISTANCE	0.8295	High Jan 15, 2015 (Reaction high)
	0.8162	High May 14, 2015
	0.8124	High Sept 08
	0.8071	High Sept 11
SUPPORT	0.7973	Low Sept 07
	0.7940	Low Sept 05
	0.7863	Low Aug 24
	0.7812	Low Aug 16
RECOMMENDATION	BUY	-----
	SELL	0.8055
	STOP LOSS	0.8115
	TARGET	0.7985
		0.7955

Laporan dibuat untuk tujuan informatif & dapat dijadikan bahan perbandingan atas prediksi lain namun tidak harus menjadi satu-satunya referensi dalam pengambilan keputusan untuk masuk pasar. Dengan demikian, segala sesuatu yang menyangkut akibat dari transaksi yang dilakukan nasabah, sepenuhnya menjadi tanggung jawab nasabah.

**NZD/USD**

Interest Rate: 1.75% (NZ)/ 1.00%-1.25% (US)



- Pola trend channel harian break area bearish
- Koreksi hadapi area support di 0.7100 – 0.7050
- RSI harian turun ([Research – @her1en](#))

DATE	OPEN	HIGH	LOW	RANGE	CLOSE	CHANGE	PREVIOUS
Sep 11	0.72470	0.72931	0.72238	69,3	0.72547	↓ 15,0	0.72697
Sep 08	0.72274	0.73364	0.72267	109,7	0.72697	↑ 37,0	0.72327
Sep 07	0.71973	0.72410	0.71711	69,9	0.72327	↑ 34,2	0.71985
Sep 06	0.72403	0.72601	0.71853	74,8	0.71985	↓ 35,0	0.72335
Sep 05	0.71642	0.72623	0.71568	105,5	0.72335	↑ 66,4	0.71671

WEEKLY		SEPTEMBER		AUGUST		2017	
HIGH	LOW	HIGH	LOW	HIGH	LOW	HIGH	LOW
0.72931 (11/Sep)	0.72238 (11/Sep)	0.73364 (08/Sep)	0.71446 (01/Sep)	0.75239 (01/Aug)	0.71305 (31/Aug)	0.75570 (27/Jul)	0.68166 (11/May)

**ANALYSIS & RECOMMENDATION**

RESISTANCE	0.7558	High Jul 27
	0.7473	High Aug 02
	0.7454	High Aug 04
	0.7336	High Sept 08
SUPPORT	0.7156	Low Sept 05
	0.7112	Low June 05
	0.7054	Low June 01
	0.7005	Low May 26
RECOMMENDATION	BUY	-----
	SELL	0.7285
	STOP LOSS	0.7350
	TARGET	0.7215 0.7185

Laporan dibuat untuk tujuan informatif & dapat dijadikan bahan perbandingan atas prediksi lain namun tidak harus menjadi satu-satunya referensi dalam pengambilan keputusan untuk masuk pasar. Dengan demikian, segala sesuatu yang menyangkut akibat dari transaksi yang dilakukan nasabah, sepenuhnya menjadi tanggung jawab nasabah.