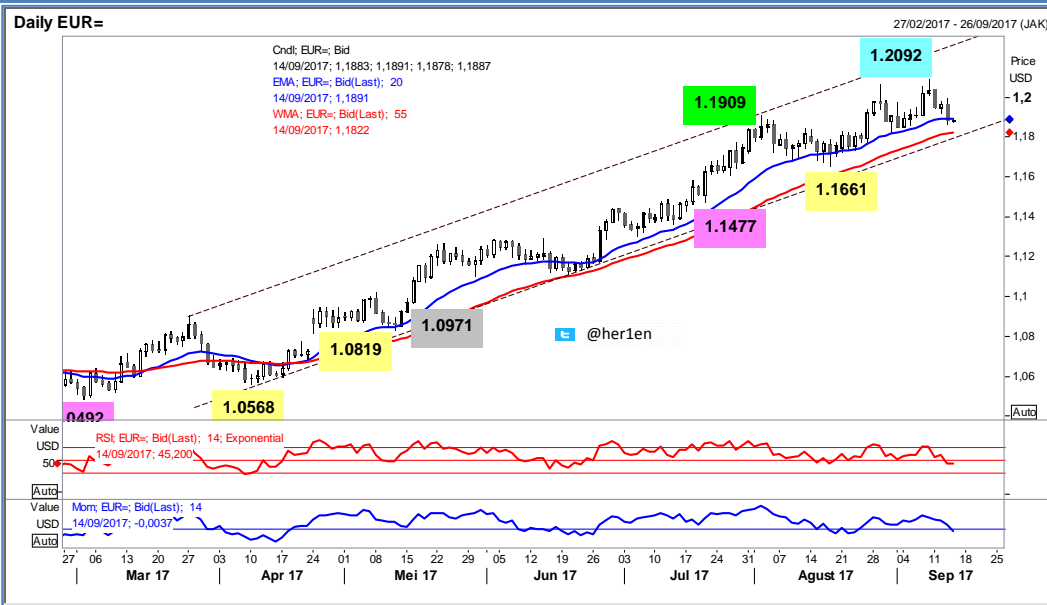


EUR/USD

Interest Rate: 0.00% (EU)/ 1.00%-1.25% (US)



- Dengan area *support* di 1.1729
- *Resistance* penting di sekitar 1.2108
- RSI harian turun ([Research - @her1en](#))

DATE	OPEN	HIGH	LOW	RANGE	CLOSE	CHANGE	PREVIOUS
Sep 13	1.19641	1.19938	1.18720	121,8	1.18814	↓ 83,7	1.19651
Sep 12	1.19541	1.19770	1.19251	51,9	1.19651	↑ 13,7	1.19514
Sep 11	1.20177	1.20285	1.19468	81,7	1.19514	↓ 73,8	1.20252
Sep 08	1.20180	1.20915	1.20135	78,0	1.20252	↑ 4,7	1.20205
Sep 07	1.19196	1.20583	1.19130	145,3	1.20205	↑ 105,3	1.19152

WEEKLY		SEPTEMBER		AUGUST		2017	
HIGH	LOW	HIGH	LOW	HIGH	LOW	HIGH	LOW
1.20285 (11/Sep)	1.18720 (13/Sep)	1.20915 (08/Sep)	1.18478 (01/Sep)	1.20693 (29/Aug)	1.16611 (17/Aug)	1.20915 (08/Sep)	1.0342 (03/Jan)

ANALYSIS & RECOMMENDATION

RESISTANCE	1.2108	High Jan 02, 2015
	1.2092	High Sept 08
	1.2039	High Sept 11
	1.1994	High Sept 13
SUPPORT	1.1864	Low Sept 05
	1.1771	Low Aug 25
	1.1729	Low Aug 21
	1.1661	Low Aug 17
RECOMMENDATION	BUY	-----
	SELL	1.1910
	STOP LOSS	1.1985
	TARGET	1.1830
		1.1800

Laporan dibuat untuk tujuan informatif & dapat dijadikan bahan perbandingan atas prediksi lain namun tidak harus menjadi satu-satunya referensi dalam pengambilan keputusan untuk masuk pasar. Dengan demikian, segala sesuatu yang menyangkut akibat dari transaksi yang dilakukan nasabah, sepenuhnya menjadi tanggung jawab nasabah.

AUD/USD

Interest Rate: 1.5% (AU)/ 1.00%-1.25% (US)



- Rangkaian turun level high harian
- Resistance utama di 0.8295, support 0.7804
[\(Research – @her1en\)](#)

DATE	OPEN	HIGH	LOW	RANGE	CLOSE	CHANGE	PREVIOUS
Sep 13	0.80189	0.80430	0.79692	73,8	0.79831	↓ 30,8	0.80139
Sep 12	0.80268	0.80479	0.79971	50,8	0.80139	↓ 11,9	0.80258
Sep 11	0.80510	0.80571	0.80174	39,7	0.80258	↓ 34,0	0.80598
Sep 08	0.80435	0.81239	0.80416	82,3	0.80598	↑ 15,7	0.80441
Sep 07	0.80017	0.80476	0.79733	74,3	0.80441	↑ 50,2	0.79939

WEEKLY		SEPTEMBER		AUGUST		2017	
HIGH	LOW	HIGH	LOW	HIGH	LOW	HIGH	LOW
0.80571 (11/Sep)	0.79692 (13/Sep)	0.81239 (08/Sep)	0.79205 (01/Sep)	0.80416 (01/Aug)	0.78067 (15/Aug)	0.81239 (08/Sep)	0.7182 (03/Jan)

ANALYSIS & RECOMMENDATION

RESISTANCE	0.8295	High Jan 15, 2015 (Reaction high)
	0.8162	High May 14, 2015
	0.8124	High Sept 08
	0.8071	High Sept 11
SUPPORT	0.7940	Low Sept 05
	0.7863	Low Aug 24
	0.7812	Low Aug 16
	0.7721	Low July 14
RECOMMENDATION	BUY	-----
	SELL	0.8005
	STOP LOSS	0.8070
	TARGET	0.7935
		0.7905

Laporan dibuat untuk tujuan informatif & dapat dijadikan bahan perbandingan atas prediksi lain namun tidak harus menjadi satu-satunya referensi dalam pengambilan keputusan untuk masuk pasar. Dengan demikian, segala sesuatu yang menyangkut akibat dari transaksi yang dilakukan nasabah, sepenuhnya menjadi tanggung jawab nasabah.

NZD/USD

Interest Rate: 1.75% (NZ)/ 1.00%-1.25% (US)



- Pola trend channel harian break area bearish
- Koreksi hadapi area support di 0.7100 – 0.7050
- RSI harian turun ([Research – @her1en](#))

DATE	OPEN	HIGH	LOW	RANGE	CLOSE	CHANGE	PREVIOUS
Sep 13	0.72823	0.73024	0.72189	83,5	0.72386	↓ 49,7	0.72883
Sep 12	0.72597	0.73196	0.72153	104,3	0.72883	↑ 33,6	0.72547
Sep 11	0.72470	0.72931	0.72238	69,3	0.72547	↓ 15,0	0.72697
Sep 08	0.72274	0.73364	0.72267	109,7	0.72697	↑ 37,0	0.72327
Sep 07	0.71973	0.72410	0.71711	69,9	0.72327	↑ 34,2	0.71985

WEEKLY		SEPTEMBER		AUGUST		2017	
HIGH	LOW	HIGH	LOW	HIGH	LOW	HIGH	LOW
0.73196	0.72153	0.73364	0.71446	0.75239	0.71305	0.75570	0.68166
(12/Sep)	(12/Sep)	(08/Sep)	(01/Sep)	(01/Aug)	(31/Aug)	(27/Jul)	(11/May)

ANALYSIS & RECOMMENDATION

RESISTANCE	0.7558	High Jul 27
	0.7473	High Aug 02
	0.7454	High Aug 04
	0.7336	High Sept 08
SUPPORT	0.7156	Low Sept 05
	0.7112	Low June 05
	0.7054	Low June 01
	0.6987	Low May 24
RECOMMENDATION	BUY	0.7230
	SELL	-----
	STOP LOSS	0.7160
	TARGET	0.7310
		0.7340

Laporan dibuat untuk tujuan informatif & dapat dijadikan bahan perbandingan atas prediksi lain namun tidak harus menjadi satu-satunya referensi dalam pengambilan keputusan untuk masuk pasar. Dengan demikian, segala sesuatu yang menyangkut akibat dari transaksi yang dilakukan nasabah, sepenuhnya menjadi tanggung jawab nasabah.