

INTRADAY CHART & INDICATORS (1H) – Update 12.45 WIB

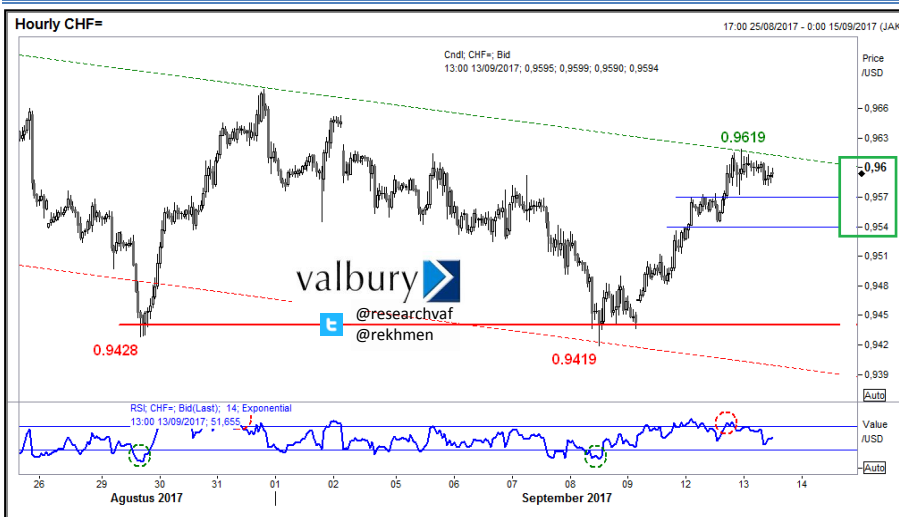


<b>RESISTANCE</b>	1.2092
	1.2040
	1.2000
<b>SUPPORT</b>	1.1960/70
	1.1924/40
	1.1880
<b>RSI-14 (Daily)</b>	59.10
<b>Chart Pattern (1H)</b>	----
<b>Trend (1H)</b>	➔
<b>EURUSD</b> Reuters Graphics	

PRICE RANGE UPDATE (Reuters Graphics)

OPEN	HIGH	LOW	RANGE	ATR-14 (Daily)	Running Quote
1.1966	1.1992	1.1958	0.0034	0.0092	1.1975

INTRADAY CHART & INDICATORS (1H) – Update 12.45 WIB



<b>RESISTANCE</b>	0.9679 (31/AgS)
	0.9619
	0.9600
<b>SUPPORT</b>	0.9570
	0.9540
	0.9480
<b>RSI-14 (Daily)</b>	53.30
<b>Chart Pattern (1H)</b>	----
<b>Trend (1H)</b>	➔
<b>USDCHF</b> Reuters Graphics	

PRICE RANGE UPDATE (Reuters Graphics)

OPEN	HIGH	LOW	RANGE	ATR-14 (Daily)	Running Quote
0.9599	0.9607	0.9582	0.0025	0.0090	0.9594

Laporan dibuat untuk tujuan informatif & dapat dijadikan bahan perbandingan atas prediksi lain namun tidak harus menjadi satu-satunya referensi dalam pengambilan keputusan untuk masuk pasar. Dengan demikian, segala sesuatu yang menyangkut akibat dari transaksi yang dilakukan nasabah, sepenuhnya menjadi tanggung jawab nasabah.