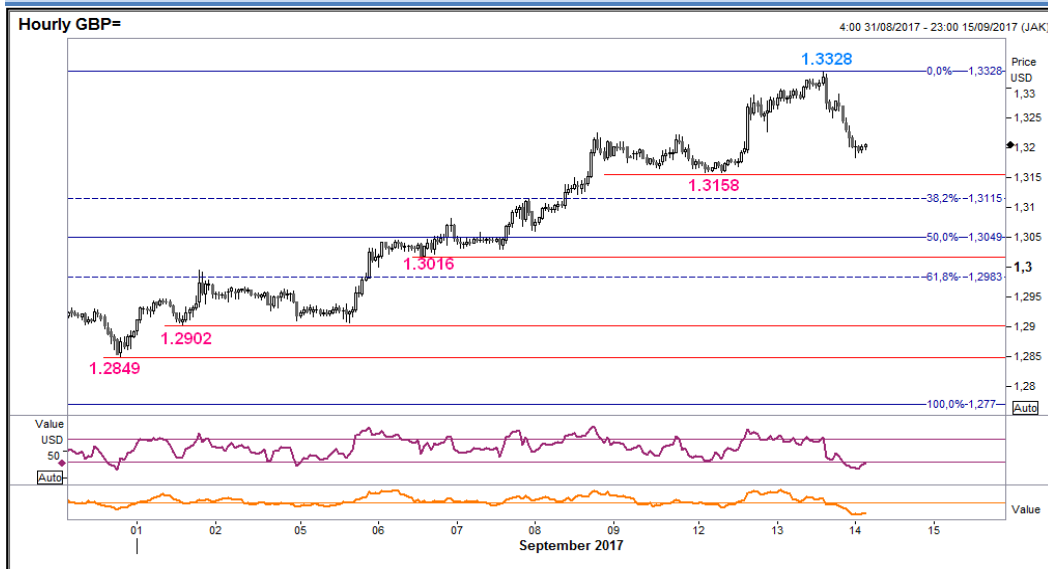


GBP/USD

Interest Rate: 0.25% (GB)/1.00%-1.25% (US)



- Reversal terjadi setelah area resistance di 1.3346 tetap utuh
- Koreksi hadapi area support di 1.3158
- Target koreksi jangka pendek di 1.3115

[\(Research – @ErwinRiset\)](#)

DATE	OPEN	HIGH	LOW	RANGE	CLOSE	CHANGE	PREVIOUS
Sep 13	1.32863	1.33279	1.31828	145,1	1.32055	↓ 75,4	1.32809
Sep 12	1.31656	1.32971	1.31594	137,7	1.32809	↑ 119,2	1.31617
Sep 11	1.31901	1.32211	1.31570	64,1	1.31617	↓ 35,7	1.31974
Sep 08	1.30953	1.32230	1.30930	130,0	1.31974	↑ 98,2	1.30992
Sep 07	1.30394	1.31146	1.30315	83,1	1.30992	↑ 59,0	1.30402

WEEKLY		SEPTEMBER		AUGUST		2017	
HIGH	LOW	HIGH	LOW	HIGH	LOW	HIGH	LOW
1.33279 (13/Sep)	1.31570 (11/Sep)	1.33279 (13/Sep)	1.29043 (01/Sep)	1.32665 (03/Aug)	1.27728 (24/Aug)	1.33279 (13/Sep)	1.1986 (16/Jan)

ANALYSIS & RECOMMENDATION

RESISTANCE	1.3563	High 27/Jun/2016
	1.3533	High 29/Jun/2016 (Reaction high)
	1.3445	High 06/Sep/2016 (Peak)
	1.3346	High 12/Sep/2016 (Reaction high)
SUPPORT	1.3158	Low 11/Sep/2017 (Reaction low)
	1.3030	Low 07/Sep/2017
	1.2999	Pivot line (hourly)
	1.2902	Low 01/Sep/2017
RECOMMENDATION	BUY	----
	SELL	1.3225
	STOP LOSS	1.3350
	TARGET	1.3130 1.3080

Laporan dibuat untuk tujuan informatif & dapat dijadikan bahan perbandingan atas prediksi lain namun tidak harus menjadi satu-satunya referensi dalam pengambilan keputusan untuk masuk pasar. Dengan demikian, segala sesuatu yang menyangkut akibat dari transaksi yang dilakukan nasabah, sepenuhnya menjadi tanggung jawab nasabah.

USD/CHF

Interest Rate: 1.00%-1.25% (US)/-1.25 to -0.25% (CH)



- Reli berlanjut, hadapi area resistance di 0.9696
- Strong resistance di 0.9772
- Pola consecutive higher lows dukung sinyal bullish
[\[Research – @ErwinRiset\]](#)

DATE	OPEN	HIGH	LOW	RANGE	CLOSE	CHANGE	PREVIOUS
Sep 13	0.95997	0.96593	0.95826	76,7	0.96413	↑ 43,2	0.95981
Sep 12	0.95588	0.96168	0.95451	71,7	0.95981	↑ 35,1	0.95630
Sep 11	0.94704	0.95680	0.94699	98,1	0.95630	↑ 112,5	0.94505
Sep 08	0.95033	0.95047	0.94195	85,2	0.94505	↓ 53,1	0.95036
Sep 07	0.95596	0.95936	0.94927	100,9	0.95036	↓ 63,2	0.95668

WEEKLY		SEPTEMBER		AUGUST		2017	
HIGH	LOW	HIGH	LOW	HIGH	LOW	HIGH	LOW
0.96593 (13/Sep)	0.94699 (11/Sep)	0.96593 (13/Sep)	0.94195 (08/Sep)	0.97715 (08/Aug)	0.94269 (29/Aug)	1.0335 (03/Jan)	0.94195 (08/Sep)

ANALYSIS & RECOMMENDATION

RESISTANCE	0.9856	Pivot line (Crucial level)
	0.9808	High 30/May/2017 (Reaction high)
	0.9772	High 08/Aug/2017 (Reaction high)
	0.9696	High 23/Aug/2017 (Reaction high)
SUPPORT	0.9545	Low 12/Sep/2017
	0.9463	Low 11/Sep/2017
	0.9419	Low 08/Sep/2017
	0.9379	Low 26/Aug/2015
RECOMMENDATION	BUY	0.9610
	SELL	----
	STOP LOSS	0.9525
	TARGET	0.9695
		0.9730

Laporan dibuat untuk tujuan informatif & dapat dijadikan bahan perbandingan atas prediksi lain namun tidak harus menjadi satu-satunya referensi dalam pengambilan keputusan untuk masuk pasar. Dengan demikian, segala sesuatu yang menyangkut akibat dari transaksi yang dilakukan nasabah, sepenuhnya menjadi tanggung jawab nasabah.

USD/CAD

Interest Rate: 1.00%-1.25% (US)/1.00% (CA)



- Bergerak datar dengan pola Engulfing sedang diuji
- Rebound berpotensi berkembang selama mampu bertahan di atas area 1.2100
- Area resistance di sekitar 1.2412
- Sedangkan area support di 1.2057

[\[Research – @ErwinRiset\]](#)

WEEKLY OPEN

1.2156

CURRENT PRICE

1.2175

WEEKLY		SEPTEMBER		AUGUST		2017	
HIGH	LOW	HIGH	LOW	HIGH	LOW	HIGH	LOW
1.2219	1.2078	1.2491	1.2057	1.2778	1.2438	1.3793	1.2057
(13/Sep)	(12/Sep)	(01/Sep)	(08/Sep)	(15/Aug)	(29/Aug)	(05/May)	(08/Sep)

ANALYSIS & RECOMMENDATION

RESISTANCE	1.2691	High 18/Aug/2017 (Reaction high)
	1.2491	High 01/Sep/2017
	1.2415	High 06/Sep/2015
	1.2244	Reaction high (hourly)
SUPPORT	1.2057	Low 08/Sep/2017
	1.1997	Low 18/May/2015
	1.1930	Low 19/Jan/2015
	1.1916	Low 14/May/2015 (Bottom)
RECOMMENDATION	BUY	1.2130
	SELL	----
	STOP LOSS	1.2030
	TARGET	1.2215 – 1.2300