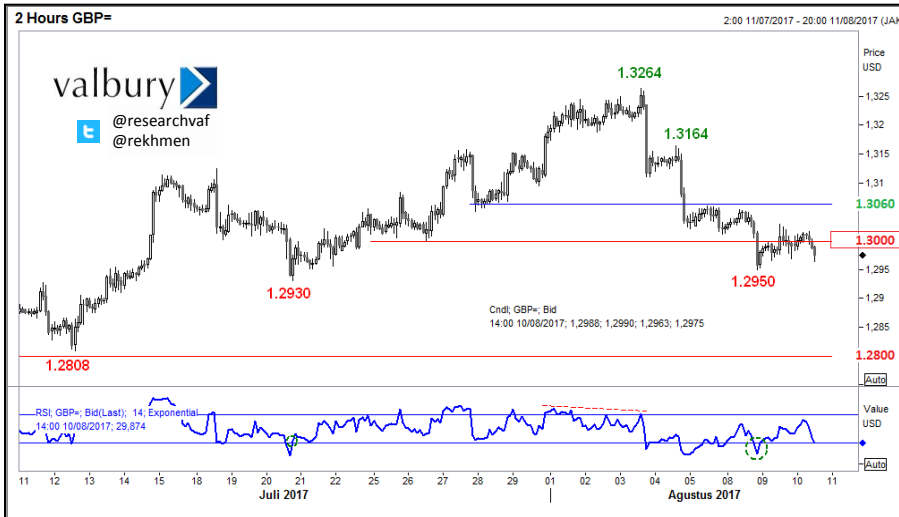


INTRADAY CHART & INDICATORS (2H) – Update 12.55 WIB



<b>RESISTANCE</b>	1.3164
	1.3060
	1.3030
<b>SUPPORT</b>	1.2950
	1.2930
	1.2800/08
<b>RSI-14 (Daily)</b>	36.40
<b>Chart Pattern (2H)</b>	----
<b>Trend (2H)</b>	↓

**GBPUSD**

Reuters Graphics

PRICE RANGE UPDATE (Reuters Graphics)

OPEN	HIGH	LOW	RANGE	ATR-14 (Daily)	Running Quote
1.2999	1.3016	1.2963	0.0053	0.0092	1.2975

INTRADAY CHART & INDICATORS (2H) – Update 13.09 WIB



<b>RESISTANCE</b>	0.8042
	0.7980
	0.7950
<b>SUPPORT</b>	0.7852
	0.7830
	0.7783 (18/Jul)
<b>RSI-14 (Daily)</b>	37.70
<b>Chart Pattern (2H)</b>	----
<b>Trend (2H)</b>	↓

**AUDUSD**

Reuters Graphics

PRICE RANGE UPDATE (Reuters Graphics)

OPEN	HIGH	LOW	RANGE	ATR-14 (Daily)	Running Quote
0.7885	0.7910	0.7863	0.0047	0.0074	0.7873

Laporan dibuat untuk tujuan informatif & dapat dijadikan bahan perbandingan atas prediksi lain namun tidak harus menjadi satu-satunya referensi dalam pengambilan keputusan untuk masuk pasar. Dengan demikian, segala sesuatu yang menyangkut akibat dari transaksi yang dilakukan nasabah, sepenuhnya menjadi tanggung jawab nasabah.